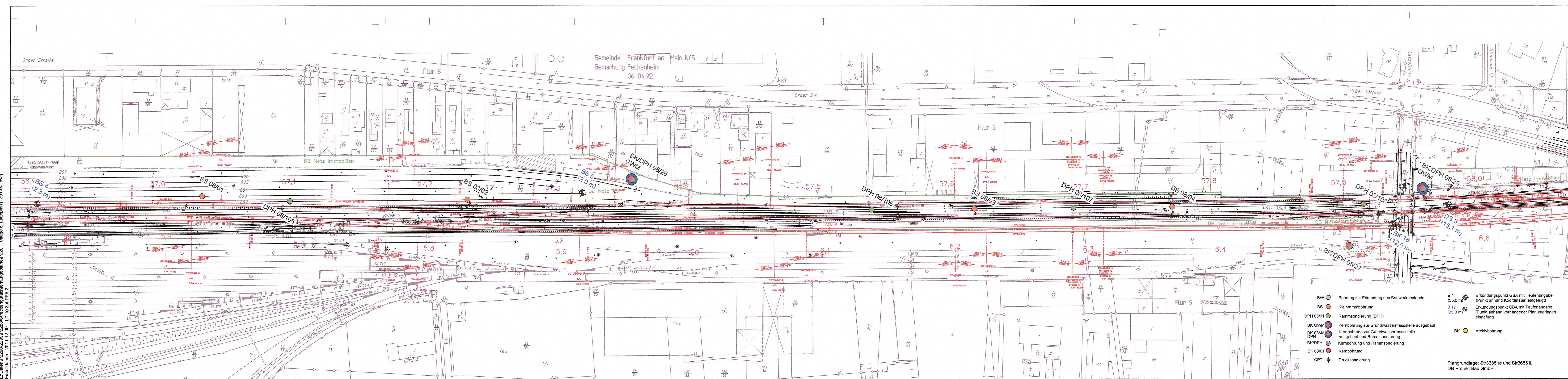


E:\Daten\2200-2299\2288\Streckengutachten\Lageplan\22L - Anlage 6_Lageplan (1201-07).dwg
Erstelldatum : 2011-12-09 LP 10 3.4 PFA 2



- Legend:**
- BW (Yellow circle) Bohrung zur Erkundung des Bauwerkbestandes
 - BS (Orange circle) Kleinrammbohrung
 - DPH 08/01 (Green circle) Rammsondierung (DPH)
 - BK GWM (Blue circle) Kernbohrung zur Grundwasseremessstelle ausgebaut
 - BK GWM (Blue circle) Kernbohrung zur Grundwasseremessstelle ausgebaut und Rammsondierung
 - BKDPH (Blue circle) Kernbohrung und Rammsondierung
 - BK 08/01 (Red circle) Kernbohrung
 - CPT (Black circle) Drucksondierung
 - B 1 (35,0 m) (Black circle) Erkundungspunkt GBA mit Teufenangabe (Punkt anhand Koordinaten eingefügt)
 - B 17 (25,0 m) (Black circle) Erkundungspunkt GBA mit Teufenangabe (Punkt anhand vorhandener Planunterlagen eingefügt)
 - BK (Yellow circle) Archivbohrung
- Plangrundlage: Str3685 re und Str3685 li,
DB Projekt Bau GmbH

Index: Änderungen bzw. Ergänzungen		Name:		Datum:	
(Genehmigungsvermerk des EBA)					
Unterlage für eine Entscheidung nach § 18 AEG					
Auftraggeber:		Planverfasser:		Auftrag-Nr.: P 28.2288	
DB Netz AG		DR. SPANG Ingenieurgesellschaft für Bauwesen, Geologie und Umwelttechnik mbH Westfälstr. 5 - 3, D-58455 Witten, Tel. 023029 9 14 92-1		Datum: 2008	
Bearb.: 2008		Witten, den 16.08.2012 Grt. Datum, Unterschrift		Name: Pn	
Gepr.: 2008		Verf. durch: DB Netz AG und DB S&S AG, vertreten durch: DB Projekt Bau GmbH Regionalbereich Mitte Hahnstraße 52 60528 Frankfurt/Main, den 08. Nov. 2013 Grt. Datum, Unterschrift		Fe	
Baueinheit:		DB Netz AG		Plan-Nr.: 12.6.3.4	
DB Netz AG Regionalbereich Mitte Fachplanung sonstige Gewerke INP-MI-AIG Pfarrer-Parab-Platz 4 60326 Frankfurt/Main Frankfurt/Main, den 08. Nov. 2013 Grt. Datum, Unterschrift		DB Netz AG Regionalbereich Mitte Hahnstraße 52 60528 Frankfurt/Main, den 08. Nov. 2013 Grt. Datum, Unterschrift		Planart:	
Maßstab: 1:1000		Strecke 3685 km 56 + 960 bis km 57 + 858 Lageplan		Planzeichen:	
Projekt:		S-Bahn Rhein-Main, Nordmainische S-Bahn Planfeststellungsabschnitt 2 - Maintal		Blattgr.: 1398 x 297	
Strecke:		Brückennummer		Einwirkungen (Lastmodelle):	
Kilometer		Kennzahl		Höhen- und Koordinatensystem DHN 92 LST 100	
x		x			