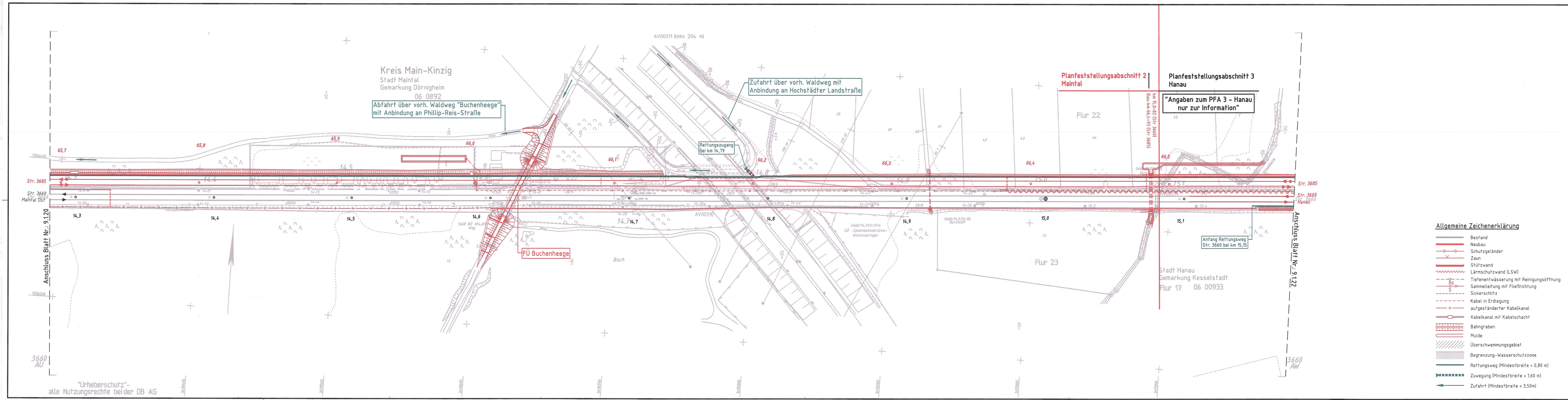
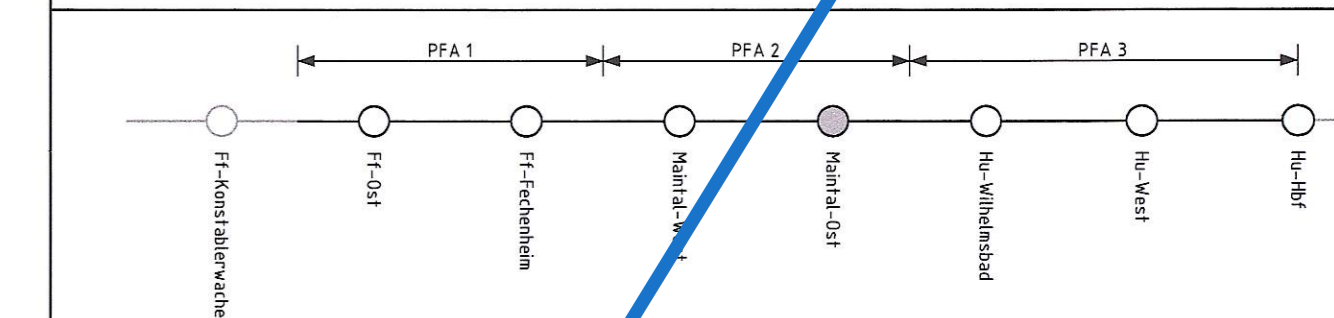


Anlage 9.1.21 wird ersetzt durch
Anlage 9.1.21a



- Allgemeine Zeichenerklärung**
- Bestand
 - Neubau
 - Schutzgeländer
 - Zaun
 - Stützwand
 - Lärmschutzwand (LSW)
 - Tiefenentwässerung mit Reinigungsöffnung
 - Sammelleitung mit Fließrichtung
 - Sickerschütz
 - Kabel in Erdlegung
 - aufgeständerter Kabelkanal
 - Kabelkanal mit Kabelschacht
 - Bahngraben
 - Mulde
 - Überschwemmungsgebiet
 - Begrenzung-Wasserschutzzone
 - Rettungsweg (Mindestbreite = 0,80 m)
 - Zuwegung (Mindestbreite = 1,60 m)
 - Zufahrt (Mindestbreite = 3,50m)



Unterlage für eine Entscheidung nach § 18 AEG

Auftraggeber:		Auftrag-Nr.: 21	
DB NETZE		DB NETZE	
DB ProjektBau GmbH Regionalbereich Ost Planung Bautechnik (BT-O-BI2) Caroline-Michaelis-Str. 5-11 10115 Berlin Berlin, 17.05.2013 Ort, Datum, Unterschrift:		DB ProjektBau GmbH Regionalbereich Mitte Fachplanung sonstige Gewerke Pfarrer-Perabo-Platz 4 60326 Frankfurt/Main Frankfurt/Main Ort, Datum, Unterschrift:	
DB NETZE		DB NETZE	
DB Netz AG Regionalbereich Mitte Fachplanung sonstige Gewerke Pfarrer-Perabo-Platz 4 60326 Frankfurt/Main Frankfurt/Main Ort, Datum, Unterschrift:		DB Netz AG und DB S&S AG vertreten durch: DB ProjektBau GmbH Regionalbereich Mitte Hahnstraße 52 60528 Frankfurt/Main Frankfurt/Main Ort, Datum, Unterschrift:	
Maßstab: 1:1000		Verkehrsanlagen Zuwegungs- und Rettungswegkonzept Strecke 3685 : Bau-km 65,691 – Bau-km 66,589 Strecke 3660 : km 14,284 – km 15,182	
Projekt:		S-Bahn Rhein-Main, Nordmainische S-Bahn	
Strecke:		Planfeststellungsabschnitt 2 – Maintal	
Strecke		Kilometer	Kennzahl
x		x	x